

Priser (exkl. moms) 2017

Prisgrupp	dec-feb	mar-nov	Effekt (kr/kW, år)	Fast (kr/år)
2. Kommersiella 3-25kW	640	460	570	1 500
3. Kommersiella 25-100kW	640	460	490	3 600
4. Kommersiella 100-200kW	640	460	450	9 000
5. Kommersiella > 200kW	640	460	430	13 000

Min. effekt kommersiella: 3kW

Fjärrvärmekostnad för exempelkunder flerbostadshus (exkl. moms)

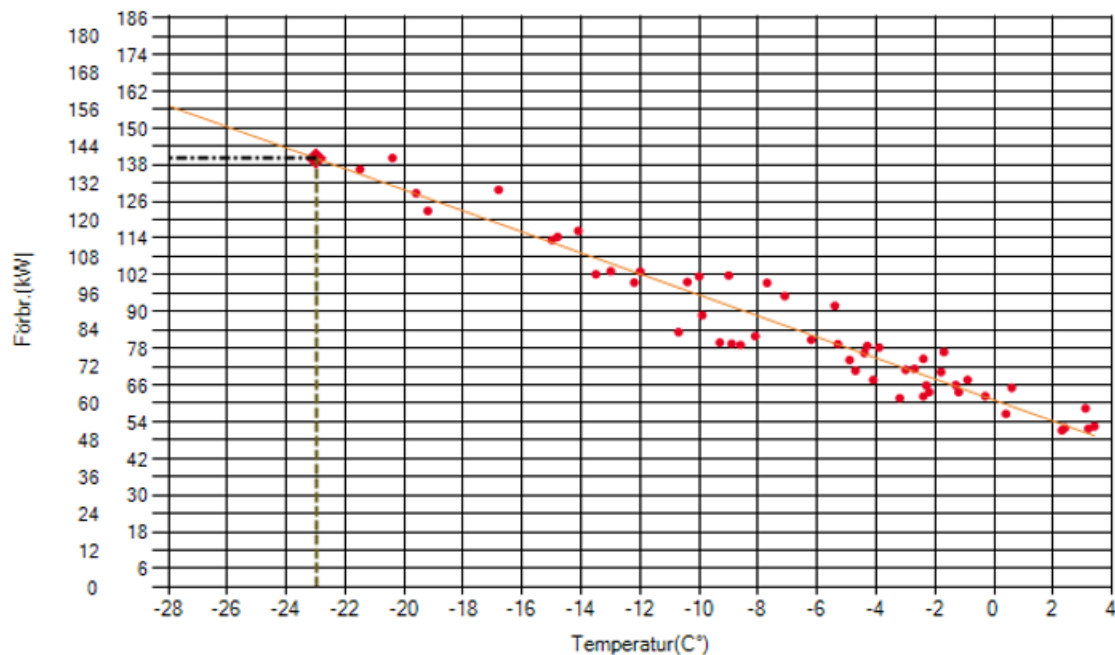
Årlig förbrukning	Total årskostnad	Varav effekt- och fast avgift	Varav energiavgift
80 MWh	60 370 kr	17 810 kr	42 560 kr
193 MWh	137 160 kr	33 980 kr	103 180 kr
500 MWh	357 800 kr	88 200 kr	269 600 kr

Notera att tabellen beskriver exempelkunder och alltså inte den kostnad som alla kunder med aktuell förbrukning har. Den verkliga kostnaden beror inte enbart på hur mycket som förbrukas utan även när på året förbrukningen sker.

Hur bestäms den abonnerade effekten

För de allra flesta kunder finns ett tydligt samband mellan utetemperatur och effektbehov. För dessa kunder fastställs effektbehovet i en så kallad *effektsignatur*. Utifrån medelkurvan för varje anläggnings dygnsmedeleffekt och aktuell dygnsmedeltemperatur definieras effekten vid en dygnsmedeltemperatur av -23°C . I exemplet nedan blir den abonnerade effekten 140 kW.

Hos någon enstaka industrikund saknas detta samband då förbrukningen är knuten till en industriprocess, i dessa fall fastställs effekten utifrån maximal uttagen dygnsmedeleffekt oavsett dygnsmedeltemperatur.



Ny prismodell

Den 1 januari 2017 infördes en ny prismodell för fjärrvärme i Fränsta som är mer rättvis än tidigare modell och som syftar till att ge kunden större incitament att effektivisera sin energianvändning vid de tillfällen då energin är som dyrast att producera och sämst för vår miljö. Det leder till att vårt fjärrvärmesystem blir mer effektivt och att vi tillsammans bidrar till en än mer hållbar och miljöklok energianvändning.

Den nya prismodellen innebär ingen prishöjning för hela kundkollektivet och därmed ingen ökad intäkt för Ånge Energi, däremot syftar den till att minska kostnaderna på sikt. En minskning av effektbehovet i fjärrvärmenätet vintertid gör att Ånge Energi på sikt kan minska användandet av olja då det är kallt. Det tjänar både Ånge Energi, fjärrvärmekunderna och miljön på.

Förändringarna för dig som företagskund är:

1. Den abonnerade effekten baseras på den verkliga effektförbrukning din fastighet har på vintern (december - februari) istället för årsmedelförbrukningen som tidigare var fallet. Effektagiften är fast under ett år men kan variera från ett år till ett annat. Du får på detta sätt större möjlighet att påverka din fjärrvärmekostnad genom åtgärder på din fastighet som minskar energiförbrukningen när det är som kallast.
2. Energiavgiften delas in i två nivåer: ett vinterpris (dec-feb), ett höst/vår/sommar-pris (mars-november).

Prisnivåerna speglar Ånge Energis produktionskostnader vilket innebär att priset blir högst då man använder pellets/olja samt billigast då man använder enbart pellets.